

ほん じっけん やこうさくを かい
本の実験やこうさくを
やってみよう! なおはなし会

ひらめきデー

こんかい
今回のテーマは…

しょくぶつ
植物 plant



令和
7年

が つ に ち どうようび

5月10日(土)

かいめ
1回目 10:30~11:00

かいめ
2回目 11:30~12:00

かくかい かいしじかん ぶんまえ さんかうけつけ せんちゃくじゆん
★各回とも、開始時間の20分前から参加受付をします《先着順》

たいしやう ようじ しょうがくせい
対象 / 幼児～小学生

ていいん かくかい にん ほごしゃ ふく
定員 / 各回20人 (保護者を含む)

かいじやう わかいぎしつ かい
会場 / 和会議室 (まどかぴあ 2階)

★保護者の方へ★ 参加は無料。事前の予約は不要です。
希望者多数の場合は、定員に達し次第、受付を終了します。

おおのじやう としょかん
大野城まどかぴあ図書館

こんかい

今回のひらめきデーは？

★時間は目安です

えほん よき
絵本の読み聞かせ

ふん
20分

+

じっけん こうさく
実験&工作

ふん
10分

やってみよう！

じっけん こうさく
実験&工作

は 葉っぱでスタンプ！

え ぐ は 絵の具を葉っぱにぬって、紙に押ししてみると…？

は 葉っぱのスタンプで動物を描いてみよう！

おはなし会に来る前に、よんでね！

ひらめきデーに参加するときは…

え ぐ 絵の具をつかう工作をします
よご 汚れてもよい服でてください

おはなし会の会場では…



おと 音がするものは、カバンなどにしまいましょう

スマートフォンを持っているひとは、お話が始まる前に、マナーモードにしてください

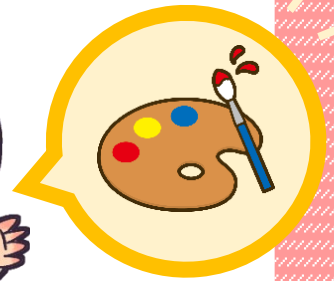
ひとがいるところでは、「咳エチケット」で気くばりを！

みんなで気持ちよく過ごすために、咳やくしゃみのときは、ハンカチや手でガードしましょう



お話があるときは、途中で立ちません

どうしても移動したいときは、ほかの人が驚かないように、お話とお話の間に立ちましょう



おおのじょう としょかん
大野城まどかぴあ図書館

☎ 092(586)4010

▼HPおはなし会情報

