

Parala

盛夏号 2021. 8-9
VOL.131
大野城まどかぴあ図書館

暑い日が続きますね。夏バテ防止に役立つ本や、背筋がヒヤリとするホラー小説など、読んで涼しくなれるおすすめの本を紹介します！

『風鈴』

NHK「美の壺」制作班／編
日本放送出版協会【7507】

日本人は風鈴の音色を聞くと、体温が下がるという話を聞いたことはありませんか？そんな夏を彩る風物詩である風鈴。職人の手で作られたその美しさは、眺めているだけで涼しい音色が聞こえてくるようです。本書では、歴史・音・余韻の3つのエピソードを中心に、夏の涼しいアイテムとしてだけでなく、歴史的・美術的な観点から風鈴のことを知ることができます。

『怪談のテープ起こし』

三津田 信三／著
集英社【Fミツ】

自殺する間際にテープにメッセージを残す人がいる。それを集めて記事にするという企画を提案したライターが突然失踪し…日常にひそむ恐怖を描いた連作短篇集。著者である、三津田信三が編集者をしてきた時代に体験・取材した内容が元になっていて、フィクションなのか現実なのか？不気味な感覚に包まれる、暑い夏の夜におすすめのホラーです。

暑さに負けない

涼

の

工夫

『毎日、ハッカ生活。』

北見ハッカ愛好会／著
大和出版【617.6マ】

「ハッカ」と聞くと、ドロップのハッカ味が浮かぶ人が多いかもしれません。清涼感の強いハッカは暑い夏場に大活躍するのはもちろんですが、実は1年中使えるそうです。掃除や家事、スキンケアや健康アイテムとしても使えて、読んでいると色々試したくなります。名前は知っているけれど、どんなことに使えるかは意外と知らない、ハッカの世界に飛び込んでみませんか？

『夏を涼しく！』

おばあちゃんの知恵袋

おばあちゃんの知恵袋の会／著
大和出版【U590ナ】

エアコンがない生活なんて考えられないほど暑い近年の夏。蒸し暑くて寝苦しい夜でもぐっすり眠るコツや、暑さに負けない夏バテ予防の体づくりや食べ物について、日焼けや夏風邪などのトラブルにも役立つ昔ながらのエコな知恵をたくさん知ることができます。気持ちよく暑い夏を乗り切りましょう！



①検索機で資料を検索し、レシートを印刷

プチ・バックヤードツアー

書庫の本を利用したい時、本が準備されるまでの裏側をご紹介します！



書庫は地下にあります



==配架情報==	
配架場所	本籍：図書館 書庫
現在	図書館 書庫
背ラベル	/139.47/
最終返却日	0000/00/00
備考	貸出できます

②配架場所が【書庫】の場合、カウンターへお持ちください

③番号札をお受け取りください

書庫

書庫には約10万冊の図書、新聞や雑誌のバックナンバーなどが保管されています



図書は分類番号ごとに並べられており、背ラベルの番号をもとに本を見つけます



④ホワイトボードに番号が書かれたら、資料の準備ができています



GOAL



⑤番号札と引き換えに資料をお受け取りください

《 新人職員のつぶやき 》

今年4月に入った新人職員のフレッシュなつぶやきです♪

たくさんの方が利用している、まどかぴあ図書館での勤務は緊張の毎日ですが、とても充実したものです。そんな日々もいつの間にか数ヶ月経とうとしていて驚いています。少しずつ業務に慣れてきましたが上手くできないこともあり、自分がまだまだ未熟だと反省する毎日です。もっとこうすれば良かったと後悔しないように、今後さらに精進していきます。(S)

まどかぴあ図書館に勤務して数ヶ月が経過しました。まだまだ不慣れなことが多く、迷惑をおかけしてしまう場面も多々ありますが、場所や職員ともに恵まれた環境の中で、自身の成長を実感しています。

今後も利用者の皆さまに特別な一冊との出会いをお届けできるよう、日々励んでまいります。皆さまのご来館を心よりお待ちしております。(H)

図書特別整理休館のお知らせ

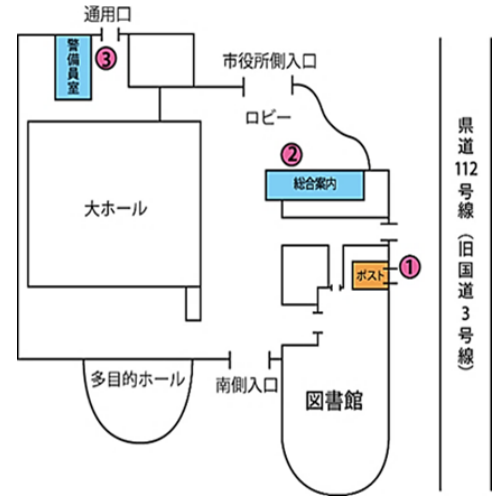
9月15日(水)～9月22日(水)



上記の期間中、まどかぴあ図書館と移動図書館わくわく号は、図書特別整理のため休館します。

休館中の本の返却はブックポスト(①)をご利用ください。ポストは県道112号線(旧国道3号線)側入口横の壁面に投函口があります。また、CDの返却は総合案内(②)または警備員室(③)をお願いします。

◎休館に伴い、9月2日(木)～14日(火)は貸出期間が3週間となります



市内のコミュニティセンター(中央・南・北・東)に返却ポストを設置しています!

返却できる資料

- ◎まどかぴあ図書館の本・雑誌
- ※CD・他の図書館の資料は
破損のおそれがあるため返却できません。

返却できる時間

- ◎各コミュニティセンターの開館時間
午前9時～午後9時
- ※毎月第3火曜日、年末年始は
コミュニティセンターが休館のため返却できません。



ご注意ください

- 回収日時は各コミュニティセンターで異なります。くわしい回収日は各返却ポストに掲示しています。
- 返却ポスト投函後、回収までは「貸出中」の状態です。投函した日時によっては延滞となる場合があります。



図書館カレンダー

■ 休館日

8月 August

日	月	火	水	木	金	土
1	2	3	4	5	6	7
8	9	10	11	12	13	14
15	16	17	18	19	20	21
22	23	24	25	26	27	28
29	30	31				

9月 September

日	月	火	水	木	金	土
			1	2	3	4
5	6	7	8	9	10	11
12	13	14	15	16	17	18
19	20	21	22	23	24	25
26	27	28	29	30		

としょかんおはなし会
りとり ご案内



おはなし会は感染症対策に配慮し、規模を縮小・不定期で開催しています。くわしい日時については館内掲示、またはホームページ等をご確認ください。



おすすめの本

『ねこ活はじめました』

オキ エイコ／著

KADOKAWA

【 645.7 オ 】

数年前から続いているペットブーム。自粛期間の続く今、それが加速していることをご存じでしょうか。ストレスを癒してくれる可愛い動物たちとの出会いと喜び。一方で、ブームが去った後の飼育放棄といった問題も抱えています。

この本の著者は、ペットショップでの猫の購入を考えていた時に聞いた友人の一言をきっかけに、保護猫について調べ、行動し、引き取ることとなります。本からあふれる強い猫愛にほっこりとした気持ちにさせられると同時に「ペットを飼う」ということは「命を預かる」ということなのだ と強く感じさせられる一冊です。(F)

『文豪たちの住宅事情』

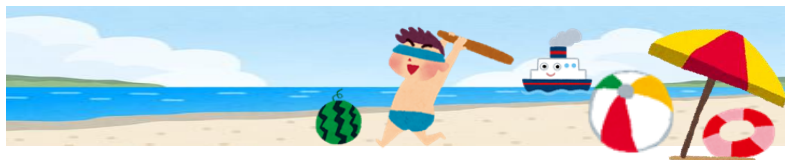
田村 景子／編著

笠間書院

【 910.2 タ 】

作品を生み出す場としての役割を果たしている文豪の「家」。文学史において著名な作家の住宅事情を当時の地図や写真、間取りなどで詳しく解説しながら、意外な交友関係のエピソードまでもが書かれています。江戸川乱歩は46回も住居を変え、佐藤春夫はこだわりの家を自ら設計に参加して建てたなど、それぞれの住宅事情の話は興味深いものがあります。

私たちが住まいの環境を変えれば、日々の暮らしが効果的に変わるかもしれません。生き方にあった住まいの重要性を考えるきっかけになるおすすめの本です。(I)



『神社のどうぶつ図鑑』

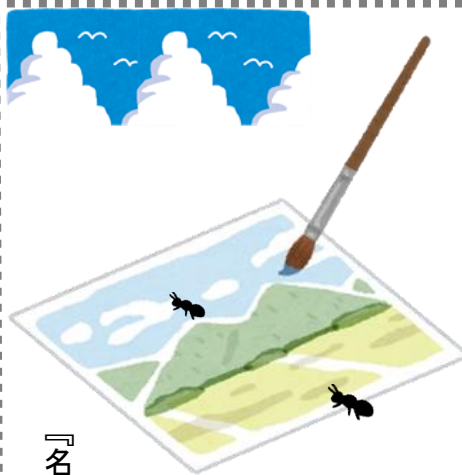
茂木 貞純／監修

二見書房

【 175.9 ジ 】

太宰府天満宮のウシ、稲荷神社のキツネ、春日大社のシカのように神社で動物を見かけたことはありませんか。彼らは神に仕える神使と言ひ、神の意志を人々に伝えるものとして考えられています。神使となる動物は神にゆかりのあるもので、本書ではその由来やご利益などイラストを交えて紹介しています。

ウシやシカのような哺乳類だけでなく、魚類のサケ、さらには想像上の霊獣の天狗まであり、多くの動物が神と関わりがあることが分かります。実際に会える神社の情報もあるので動物に着目して神社巡りをするのも楽しいかもしれません。(H)




蟻の道

雲の峯より

続きけん


小林一茶

『名句徹底鑑賞ドリル』より

 ご来館の際は図書を入れるための袋（エコバッグなど）をご持参いただきますよう、ご協力をお願いいたします。

みなさまの作品（イラスト、エッセイ、詩）、書評やパララへの要望など、お寄せください。郵送または館内のご意見箱へどうぞ。

（作品返却、掲載予定のお返事はできません）

 つどい・ふれあい・はばたく
大野城まどかぴあ図書館

公益財団法人大野城まどかぴあ
816-0934 福岡県大野城市曙町2丁目3番1号
TEL 092-586-4010
<http://www.madokapialibrary.jp/>

モバイルサイトはこちら→

